



Femelles

Per mascle Tetón DIN



Figura	Referència	Sec. cable mm ² (AWG)	Ø Aïllant (mm)	Per mascle (mm)	Din	L'auto 00	L'auto Pre-Sn 01	L'auto Sn 02	Bronze 30	Bronze Pre-Sn 31	Bronze Sn 32	Bronze Ag 33	Espessor material (mm)	Quantitat bobina
Femelles longitudinals														
	4400D**	0,1-0,3 (26-22)	1-1,8	2,8x0,3	Esp	•		•	•		•		0,25	15000
	4402D**			2,8x0,5	46247	•		•	•		•			
	4404D**			2,8x0,8	46247	•		•	•		•			
	4406D**	0,5-1 (20-18)	1,8-2,5	2,8x0,3	Esp	•		•	•		•			
	4408D**			2,8x0,5	46247	•		•	•		•			
	4410D**			2,8x0,8	46247	•		•	•		•	•		

Figura	Referència	Sec. cable mm ² (AWG)	Ø Aïllant (mm)	Per mascle (mm)	Din	L'auto 00	L'auto Pre-Sn 01	L'auto Sn 02	Bronze 30	Bronze Pre-Sn 31	Bronze Sn 32	Bronze Ag 33	Espessor material (mm)	Quantitat bobina
Femelles transversals														
	4605D**	0,3-0,6 (22-20)	1,5-2 FLR	2,8x0,5	46247	•	•		•	•			0,3	8000
	4606D**			2,8x0,8		•	•		•	•				
	4607D**	0,5-1 (20-18)	1,8-2,5	2,8x0,5		•	•		•	•		•		
	4608D**			2,8x0,8		•	•		•	•		•		•

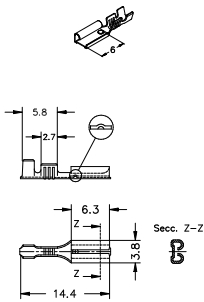
Femelles

Per mascle forat frontal



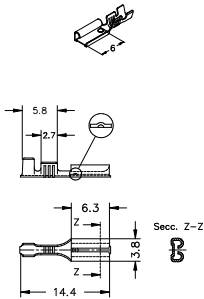
Figura	Referència	Sec. cable mm ² (AWG)	Ø Aïllant (mm)	Per mascle (mm)	Din	00	01	02	04	30	31	32	Espessor material (mm)	Quantitat bobina
--------	------------	----------------------------------	----------------	-----------------	-----	----	----	----	----	----	----	----	------------------------	------------------

Femelles longitudinals



4400.**	0,1-0,3 (26-22)	1-1,8	2,8x0,3	Esp	•		•		•		•	0,25	15000
4402.**			2,8x0,5		•		•		•				
4404.**			2,8x0,8		•		•		•				
4406.**	0,5-1 (20-18)	1,8-2,5	2,8x0,3		•		•		•		•		
4408.**			2,8x0,5		•		•		•				
4410.**			2,8x0,8		•		•		•				

Femelles transversals



4605.**	0,3-0,6 (22-20)	1,5-2 FLR	2,8x0,5	Esp	•	•			•	•	0,3	8000
4606.**			2,8x0,8		•	•			•	•		
4607.**	0,5-1 (20-18)	1,8-2,5	2,8x0,5		•	•			•	•		7000
4608.**			2,8x0,8		•	•			•	•		
4605E**	0,75-1,5 (18-16)	3,2 Max	2,8x0,5		•	•			•	•		6000
4608E**			2,8x0,8		•	•			•	•		

Femelles

Inextraïble

Figura	Referència	Sec. cable mm ² (AWG)	Ø Aïllant (mm)	Per mascle (mm)	L'auto 00	L'auto Sn 02	Acer Ni 24	Bronze 30	Bronze Sn 32	Espessor material (mm)	Quantitat bobina
	4503.**	0,1-0,3 (26-22)	1-1,8	2,8x0,5	•	•		•	•	0,25	15000
	4511.**			2,8x0,8	•	•		•	•		
	4508.**	0,5-1 (20-18)	1,8-2,5	2,8x0,5	•	•	•			0,3	
	4509.**			2,8x0,8	•	•	•				



Protectors Femelles

Figura	Referència	Num. Vies	Cotes dimensions	Per terminal	Poietilè Natural 00	PA66V2 Natural 10	PA66V0 Natural 30	PA66NF Natural 40	NO FLAME Natural 40
	22820**	1	3,7-5,5-18	4408.00	•	•			
	22810**	1	4-5-20	4408.00		•	•		•
	22811**	1	4-5-25	4408.00		•			

Femelles

Protectors Femelles

Figura	Referència	Num. Vies	Cotes dimensions	Per terminal	Poliètilè Natural	PA66V2 Natural	PA66V0 Natural	PA66NF Natural	NO FLAME Natural
					00	10	30	40	40
	Protector Curt								
	22812**	1				•	•	•	

Femelles per a connector

Terminals Standard

Figura	Referència	Sec. cable mm ² (AWG)	Ø Aïllant (mm)	Per mascle (mm)	Din	00	01	02	30	31	32	Espessor material (mm)	Quantitat bobina	
						Liautó	Liautó Pre-Sn	Liautó Sn	Bronze	Bronze Pre-Sn	Bronze Sn			
	Femelles longitudinals													
	4300.**	0,1-0,3 (26-22)	1-1,8	2,8x0,3	Esp	•		•	•		•	0,25	15000	
	4302.**			2,8x0,5		•		•	•					
	4304.**			2,8x0,8		•		•	•					
	4306.**	0,5-1 (20-18)	1,8-2,5	2,8x0,3	46340	•		•	•		•			
	4308.**			2,8x0,5		•		•	•					
4310.**	2,8x0,8			•			•	•						
	Femelles transversals													
	4105.**	0,3-0,6 (22-20)	1,5-2 FLR	2,8x0,5	46340	•	•		•	•		0,3	8000	
	4106.**			2,8x0,8		•	•		•	•				
	4107.**	0,5-1 (20-18)	1,8-2,5	2,8x0,5	46340	•	•		•	•		7000		
	4108.**			2,8x0,8		•	•		•	•				
	4105E**	0,75-1,5 (18-16)	3,2 Májx	2,8x0,5	46340	•	•		•	•		6000		
4108E**	2,8x0,8			•		•		•	•					

Femelles per a connector

Terminals Standard

Figura	Referència	Sec. cable mm ² (AWG)	Ø Aïllant (mm)	Per mascle (mm)	Din	00	01	02	30	31	32	Espessor material (mm)	Quantitat bobina
						Llautó	Llautó Pre-Sn	Llautó Sn	Bronze	Bronze Pre-Sn	Bronze Sn		
	Femelles transversals multitotó												



Connectors Femella

Figura	Referència	Num. Vies	Cotes dimensions	PA66V2	PA66V0	PA66NF
				Natural	Natural	Natural
	22850**	1		•		•
Connector 2 vies en T						
	22852**	2	11,2-5,7-18	•		
Connector 3 vies						
	22843**	3		•	•	•

Femelles per a connector

Connectors Femella

Figura	Referència	Num. Vies	Cotes dimensions	PA66V2	PA66V0	PA66NF
				10	30	40
	Connector 3 vies Secondary Lock					
	22873**	3		•		

Mascles

Mascler Bandera 2.5x0.5

Figura	Referència	Sec. cable mm ² (AWG)	Ø Aïllant (mm)	Espessor llengüeta (mm)	Liutó Pre-Sn	Espessor material (mm)	Quantitat bobina
					01		
	6451.**	0,22-0,35 (24-22)	1-1,8	0,5	•	0,25	10000

Mascles

Mascler curt

Figura	Referència	Sec. cable mm ² (AWG)	Ø Aïllant (mm)	Espessor llengüeta (mm)					Espessor material (mm)	Quantitat bobina
					00	01	30	31		
	6507.**	0,2-0,5 (24-20)	1,4-2,1	0,8	•	•	•	•	0,4	12000
	6508.**	0,5-1 (20-18)	1,8-3,3		•	•	•	•		



Mascler bandera 2.8x0.8

Figura	Referència	Sec. cable mm ² (AWG)	Ø Aïllant (mm)	Espessor llengüeta (mm)			Espessor material (mm)	Quantitat bobina
					00	01		
	6509.**	0,2-0,5 (24-20)	1,4-2,1	0,8	•	•	0,4	6500
	6509E.**	0,5-1 (20-18)	1,8-3,3		•	•		



Mascles

Terminal Mascle aro 89101424

Figura	Referència	Sec. cable mm ² (AWG)	Ø Aïllant (mm)	Espessor llengüeta (mm)	Liautó 00	Espessor material (mm)	Quantitat bobina
	6504.**	0,5-1,5 (20-16)	2 Max	0,8	•	0,4	4000
	6506.**	1-2 (18-14)	2,2 Max				



Mascles per a connector

Masclé Automoció

Figura	Referència	Sec. cable mm ² (AWG)	Ø Aïllant (mm)	Espessor llengüeta (mm)	Liautó Pre-Sn 01	Espessor material (mm)	Quantitat bobina
	6503.**	0,35-1 (22-18)	1,3-2	0,8	•	0,4	7000
	6505.**	1-3 (18-12)	2-3,2				5000



Mascles per a connector

Mascler Automoció2

Figura	Referència	Sec. cable mm ² (AWG)	Ø Aïllant (mm)	Espessor llengüeta (mm)	Bronze Pre-Sn 31	Espessor material (mm)	Quantitat bobina
	6502.**	0,22-0,35 (24-22)	= < 1,4	0,8	•	0,4	7000
	6501.**	0,5-1 (20-18)	1,4-2,3				6000
	6409.**	0,5-1,5 (20-16)	1,8-2,9				4000
	6411.**	1-2,5 (18-14)					4500




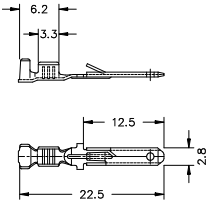
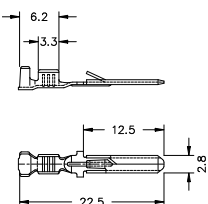
Terminal mascler estàndard per a connector

Figura	Referència	Sec. cable mm ² (AWG)	Ø Aïllant (mm)	Espessor llengüeta (mm)	Liautó	Liautó Pre-Sn	Bronze	Bronze Pre-Sn	Espessor material (mm)	Quantitat bobina	
					00	01	30	31			
	AMB forat i AMB anclatges laterals										
	6407.**	0,5-1 (20-18)	1,4-2,3	0,8	•	•	•	•	0,4	5000	
6403.**	2,3-3,3		•		•		•				
	SENSE forat i AMB anclatges laterals										
	6400.**	0,5-1 (20-18)	1,4-2,3	0,8	•	•	•	•	0,4	5000	
	6404.**		2,3-3,3		•	•	•	•			
	6406.**		3,4 SEAL		•	•	•	•			
	6408.**	1-2,5 (18-14)	1,8-2,9		•	•	•	•		4000	
6410.**	1-3 (18-12)	3-4,3	•		•	•	•	3500			



Mascles per a connector

Terminal mascle estàndar per a connector

Figura	Referència	Sec. cable mm ² (AWG)	Ø Aïllant (mm)	Espessor llengüeta (mm)					Espessor material (mm)	Quantitat bobina
					00	01	30	31		
										
AMB forat i SENSE anclatges laterals										
	6402F**	0,3-0,6 (22-20)	1,4-2,3	0,8		•			0,4	5000
	6401.**	0,5-1 (20-18)	2,3-3,3			•		•		
SENSE Forat i SENSE anclatges laterals										
	6402E**	0,3-0,6 (22-20)	1,4-2,3	0,8	•	•	•	•	0,4	5000
	6402.**	0,5-1 (20-18)	2,3-3,3		•	•	•	•		4000
	6408E**	1-2,5 (18-14)	1,8-2,9		•	•	•	•		

Mascles per a connector

Connectors

Figura	Referència	Num. Vies	Cotes dimensions	Material			
				10	15	18	18
	Connector 1 via 22840**	1		PA66V2 Natural	PA66V2 Negre	PA66V2 Marró	PA66V2 Gris
	Connector 2 vies 21002**	2					
	Connector 2 vies en T 22841**	2	13,5-8,3-25,4				
	Connector 3 vies 22853**	3					
	Connector 16 vies 21016**	16 (8x2)					

Mascles per a connector

Connectors

Figura	Referència	Num. Vies	Cotes dimensions	Cotes dimensions			
				PA66V2 10	PA66V2 15	PA66V2 Marró	PA66V2 Gris
	Polarització Central						
	2100817	8				•	
	Polarització esquerra						
	2100815	8			•		

Femelles

Terminals Standard

Figura	Referència	Sec. cable mm ² (AWG)	Ø Aïllant (mm)	Per mascle (mm)	Din							Espessor material (mm)	Quantitat bobina
						00	02	04	24	30	32		
	4412.**	0,5-1 (20-18)	1,8-2,5	4,8x0,5	46247	•	•	•	•	•	•	0,35	10000
	4414.**			4,8x0,8		•	•	•	•	•	•		
	4416.**	1-2,5 (18-14)	3-4,3	4,8x0,5		•	•	•	•	•	•		
	4418.**			4,8x0,8		•	•	•	•	•	•		



Protectors Femelles

Figura	Referència	Num. Vies	Cotes dimensions	Per terminal					
					00	10	30	35	60
	Protector Especial				•	•			
	24820**	1	4,5-7,5-20	4414.00					
	Protector estàndar					•	•	•	•
	24812**	1	5,5-7,5-19,5	4414.00					

Femelles per a connector

Terminals Standard

Figura	Referència	Sec. cable mm ² (AWG)	Ø Aïllant (mm)	Per mascle (mm)	L'iautó 00	L'iautó Sn 02	Bronze 30	Bronze Sn 32	Espessor material (mm)	Quantitat bobina
	4312.**	0,5-1 (20-18)	1,8-2,5	4,8x0,5	•	•	•	•	0,3	10000
	4314.**			4,8x0,8	•	•	•	•		
	4316.**	1-2,5 (18-14)	3-4,3	4,8x0,5	•	•	•	•		
	4318.**			4,8x0,8	•	•	•	•		



Protectors Femelles

Figura	Referència	Num. Vies	Per terminal	PA66V2 Natural 10	PA66V0 Natural 30	PAMF Natural 40
	24850**	1	4312.00	•	•	•

Banderes

Protector Bandera

Figura	Referència	Num. Vies	Cotes dimensions	PA66V2 Natural
	24830**	1	4-7,2-15,5	•
	24831**	1	4-7,2-13	•

Mascles

Terminals Standard

Figura	Referència	Sec. cable mm ² (AWG)	Ø Aïllant (mm)	Espessor llengüeta (mm)	Llautó		Espessor material (mm)	Quantitat bobina
					00	01		
	6412.**	0,5-1 (20-18)	1,8-2,5	0,5	•	•	0,5	4500
	6413.**	0,75-2 (18-14)	2,5-3,5		•	•		4000



Mascles per a connector

Terminals Standard

Figura	Referència	Sec. cable mm ² (AWG)	Ø Aïllant (mm)	Espessor llengüeta (mm)	Llautó			Espessor material (mm)	Quantitat bobina
					00	01	02		
	6416.**	0,5-1 (20-18)	1,8-2,5	0,5	•	•	•	0,5	8000



Mascles per a connector

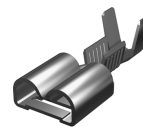
Protectors Mascles

Figura	Referència	Num. Vies	Per terminal	PA66V2 Natural	PA66V0 Natural	NO FLAME Natural	Quantitat bobina
	24840**	1	6416.00	•	•	•	10000

Femelles

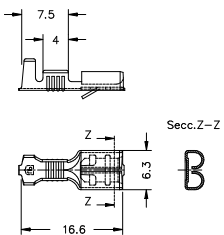
Terminals Standard

Figura	Referència	Sec. cable mm ² (AWG)	Ø Aïllant (mm)	Per mascle (mm)	L'laütó 00	L'laütó Sn 02	Bronze 30	Bronze Sn 32	Espessor material (mm)	Quantitat bobina	
	Terminal estàndar										
	4476.**	1-2,5 (18-14)	3-4,3	5x0,5	•	•	•	•	0,4	8000	
4466.**	5x0,8			•	•	•	•				
	Terminal Curt										
	4472.**	1-2,5 (18-14)	3-4,3	5x0,5	•	•	•	•	0,4	9000	
4468.**	5x0,8			•	•	•	•				



Femelles per a connector

Terminals Standard

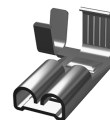
Figura	Referència	Sec. cable mm ² (AWG)	Ø Aïllant (mm)	Per mascle (mm)					Espessor material (mm)	Quantitat bobina
					00 Llautó	02 Llautó Sn	30 Bronze	32 Bronze Sn		
	4370.**	1-2,5 (18-14)	3-4,3	5,2x0,8(1)	•	•	•	•	0,4	9000



Banderes

Terminals Standard

Figura	Referència	Sec. cable mm ² (AWG)	Ø Aïllant (mm)	Per mascle (mm)					Espessor material (mm)	Quantitat bobina
					Li autò 00	Li autò Sn 02	Bronze 30	Bronze Sn 32		
	5472.**	0,5-1,5 (20-16)	2-3,3	5x0,5	•	•	•	•	0,4	3000
	5476.**			5x0,8	•	•	•	•		



Banderes per a connector

Terminals Standard

Figura	Referència	Sec. cable mm ² (AWG)	Ø Aïllant (mm)	Per mascle (mm)					Espessor material (mm)	Quantitat bobina
					00 Llautó	02 Llautó Sn	30 Bronze	32 Bronze Sn		
	5372.**	0,5-1,5 (20-16)	2-3,3	5x0,5	•	•	•	•	0,4	3000
	5376.**			5x0,8	•	•	•	•		



Mascles

Terminals Standard

Figura	Referència	Sec. cable mm ² (AWG)	Ø Aïllant (mm)	Espessor llengüeta (mm)						Espessor material (mm)	Quantitat bobina
					00 Llautó	01 Llautó Pre-Sn	02 Llautó Sn	30 Bronze	31 Bronze Pre-Sn		
	6768.**	0,5-1 (20-18)	1,5-2,1	5x0,8	•	•		•	•	0,4	5000
	6772.**		1,8-2,5		•	•		•	•		
	6776.**		1-3 (18-12)		3-4,3	•	•		•		
	Terminal Curt										
	6466.**	1-2,5 (18-14)	3-4,3	5x0,8	•	•	•			0,4	7000



Mascles

Protectors Mascles

Figura	Referència	Num. Vies	Per terminal	PA66V2 Natural	PA66V0 Natural
	24841**	1	6466.00	•	•

Femelles

Terminals Standard

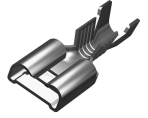
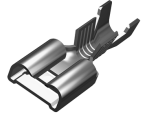


Figura	Referència	Sec. cable mm ² (AWG)	Ø Aïllant (mm)	Per mascle (mm)	Din	Llautó 00	Llautó Sn 02	Acer Ni 24	Bronze 30	Bronze Sn 32	Bronze Ag 33	Alpaca 70	Espessor material (mm)	Quantitat bobina	
	4420F**	0,2-0,6 (24-20)	1,4-2,1	6,3x0,8	Esp	•	•	•	•	•			0,4	8000	
	4420.**	0,5-1 (20-18)	1,8-2,5			•	•	•	•	•		•			
	4422.**	1-2,5 (18-14)	3-4,3			•	•	•	•	•					
	4425.**	2,5-6 (14-10)	3,8-5			•	•	•	•	•					
	Terminal Curt														
	4541.**	0,2-0,6 (24-20)	1,4-2,1	6,3x0,8	Esp	•	•	•	•	•			0,4	8000	
	4540.**	0,5-1 (20-18)	1,8-2,5			•	•	•	•	•					
	4542.**	1-2,5 (18-14)	3-4,3			•	•	•	•	•					
4544.**	2-5 (14-10)	3,8-5	•			•	•	•	•						
Terminal especial cable FLR															
	4424.**	0,5-1 (20-18)	1,5-2,1	6,3x0,8	Esp	•	•	•	•	•			0,4	8000	
Versió econòmica															
	4648.**	1-2,5 (18-14)	3-4,3	6,3x0,8	Esp	•	•	•	•	•			0,4	8000	

Femelles

Terminals Standard

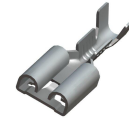
Figura	Referència	Sec. cable mm ² (AWG)	Ø Aïllant (mm)	Per mascle (mm)	Din								Espessor material (mm)	Quantitat bobina
						Llautó 00	Llautó Sn 02	Acer Ni 24	Bronze 30	Bronze Sn 32	Bronze Ag 33	Alpaca 70		
	Sense aleta aïllant											0,4	8000	
	4646.**	0,5-1,5 (20-16)		6,3x0,8	Esp	•	•	•	•	•				
	Material 0.32 mm											0,32	9000	
	4622.**	0,3-0,6 (22-20)	1,4-2,1	6,3x0,8	Esp	•	•							
	4626.**	0,5-1 (20-18)	1,8-2,5			•	•							8000
4628.**	1-2,5 (18-14)	3-4,3	•			•								



Femelles

Inextraïble

Figura	Referència	Sec. cable mm ² (AWG)	Ø Aïllant (mm)	Per mascle (mm)					Espessor material (mm)	Quantitat bobina
					Llautó 00	Llautó Sn 02	Bronze 30	Bronze Sn 32		
	4520.**	0,5-1 (20-18)	1,8-2,5	6,3x0,8	•	•	•	•	0,4	8000
	4521.**	1-2,5 (18-14)	3-4,3		•	•	•	•		7000



Especial sobremoldejar

Figura	Referència	Sec. cable mm ² (AWG)	Ø Aïllant (mm)	Per mascle (mm)			Espessor material (mm)	Quantitat bobina
					Llautó 00	Llautó Sn 02		
	4548.**	0,5-1 (20-18)	1,8-2,5	6,3x0,8	•	•	0,4	8000



Femelles

Protectors Femelles

Figura	Referència	Num. Vies	Cotes dimensions	Per terminal	Poliètilè Natural	PA66V2 Natural	PA66V2 Negre	PA66V0 Natural	PA66V0 Vermell	PA66V0 Negre	PA66NF Negre	PANF Natural	Stanyl Natural	Stanyl Negre	PAVONF Natural
					00	10	15	30	33	35	45	40	50	55	60
	26313**	1	5-9-24,5	4420.00		•	•								
	26310**	1	5-9-25	4420.00		•	•	•	•	•	•	•	•	•	•
	26316**	1				•									•
	26311**	1	5-9-25	4420.00		•									
	26320** 26321**	1	5-9-22 5-9-24	4420.00	•	•									

Femelles per a connector

Terminals Standard

Figura	Referència	Sec. cable mm ² (AWG)	Ø Aïllant (mm)	Per mascle (mm)	Din					Espessor material (mm)	Quantitat bobina		
						00 Llautó	02 Llautó Sn	30 Bronze	32 Bronze Sn				
Per SEAL													
	4330.**	1,5-2,5 (16-14)	SEAL	6,3x0,8	Esp	•	•	•	•	0,4	3000		
Amb tetó													
	4321.**	0,5-1 (20-18)	1,5-2,1	6,3x0,8	Esp	•	•	•	•	0,4	8000		
	4323.**		1,8-3,3		46340	•	•	•	•				
	4325.**	1-2,5 (18-14)	1,8-2,9		Esp	•	•	•	•		7000		
	4327.**		3-4,3		46340	•	•	•	•				
	4344.**		2,5-6 (14-10)		3,8-5	46340	•	•	•			•	4000
	4346.**												
Sense tetó													
	4331.**	0,5-1 (20-18)	1,5-2,1	6,3x0,8	Esp	•	•	•	•	0,4	8000		
	4332E**		1,8-3,3		46340	•	•	•	•			0,35	
	4333.**		1,8-2,9		Esp	•	•	•	•				
	4333K**	1-2,5 (18-14)			3-4,3	46340	•	•	•	•	0,4		
	4335.**		2,5-6 (14-10)		3,8-5	Esp	•	•	•	•		0,35	7000
	4336E**	46340				•	•	•	•				
	4337.**		4000		•	•	•	•					
	4337K**	•			•	•	•						
4348.**	•	•	•	•									



Femelles per a connector

Terminals Standard

Figura	Referència	Sec. cable mm ² (AWG)	Ø Aïllant (mm)	Per mascle (mm)	Din	Llautó 00	Llautó Sn 02	Bronze 30	Bronze Sn 32	Espessor material (mm)	Quantitat bobina	
	Material 0.32 mm											
	4322.**	0,3-0,6 (22-20)	1,4-2,1	6,3x0,8	Esp	•	•			0,32	9000	
	4322K**					•	•					
	4326.**	0,5-1 (20-18)	1,8-2,5			•	•				8000	
	4326K**					•	•					
4328.**	1-2,5 (18-14)	3-4,3	•			•						
4328K**			•	•								



Connectors Femella

Figura	Referència	Num. Vies	Cotes dimensions	Per terminal	PA66V2 Natural 10	ABS Gris 28	PA66V0 Natural 30	NO FLAME Natural 40	PANF Natural 40	Stanyl Natural 50	PAVONF Natural 60	
	Connector Single line											
	26351**	1	6,3-10-23	4323.00	•							
	Connector 2 vies											
	26374**	2	10,2-12,5-23	4323.00	•							
	Connector 2 vies sense escaló											
	26352**	2	10-13-23	4323.00	•							

Femelles per a connector

Connectors Femella

Figura	Referència	Num. Vies	Cotes dimensions	Per terminal	PA66V2 Natural	ABS Gris	PA66V0 Natural	NO FLAME Natural	PANF Natural	Stanyl Natural	PAVONF Natural
	26378**	2	16,6-10-23	4323.00	•						
	26375**	2	10,2-12,5-23	4323.00	•						
	26353**	3	16,7-12,5-23	4323.00	•		•		•	•	•
	26354**	4	14-23-24	4323.00	•						
	26356**	6	15,2-28,5-24	4323.00	•		•	•			•

Femelles per a connector

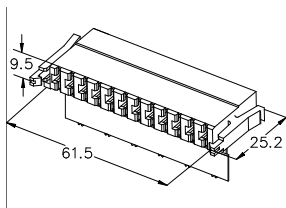
Connectors Femella

Figura	Referència	Num. Vies	Cotes dimensions	Per terminal	PA66V2 Natural	ABS Gris	PA66V0 Natural	NO FLAME Natural	PANF Natural	Stanyl Natural	PAVONF Natural
	26386**	6	15,2-28,5-24	4323.00	•						
Connector 6 vies Panel											
	26397**	6 (3x2)	12,5-28,5-25	4327.00		•					
6 vies 3x2 Femella											
	26358**	8	15,2-38-24	4333.00	•						
Connector 8 vies											
	26390**	10 (5x2)	10-65-24	4332.00	•						
Connector 10 vies											
	26380**	11	26,5-29,5-23	4323.00	•						
Connector 11 vies											

Femelles per a connector

Connectors Femella

Figura



Connector 12 vies

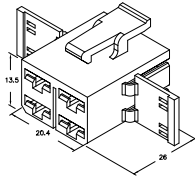
26387**

12

9,5-61,5-25,2

4323.00

PA66V2	Natural	10
ABS	Gris	28
PA66V0	Natural	30
NO FLAME	Natural	40
PANF	Natural	40
Stanyl	Natural	50
PAVONF	Natural	60



Secondary Lock

26355**

4

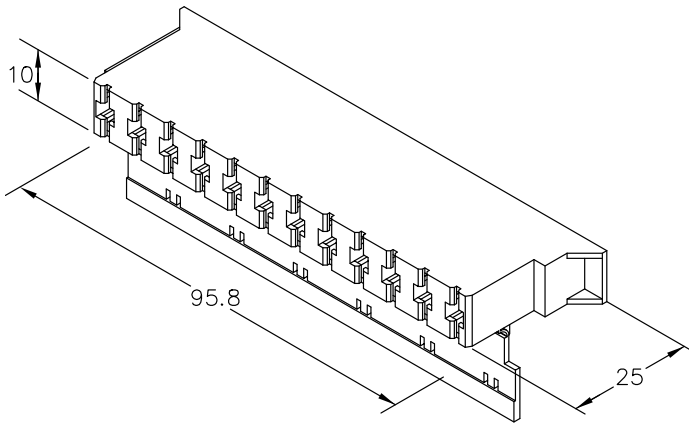
•		•	•		
---	--	---	---	--	--

Connector 12 vies pas 7,2 mm

26357**

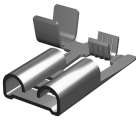
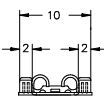
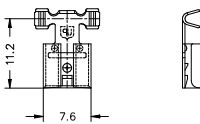
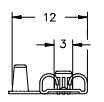
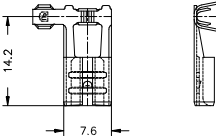
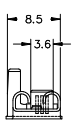
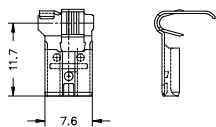
12

•		•	•		
---	--	---	---	--	--



Banderes

Terminals Standard

Figura	Referència	Sec. cable mm ² (AWG)	Ø Aïllant (mm)	Per mascle (mm)	Din									Espessor material (mm)	Quantitat bobina	
						00 Llautó	02 Llautó Sn	03 Llautó Ag	24 Acer Ni	30 Bronze	31 Bronze Pre-Sn	32 Bronze Sn	33 Bronze Ag			
																
Bandera especial																
	5428.**	0,3-0,75 (22-18)		6,3x0,8	Esp	•	•			•		•		0,45	5000	
																
Bandera Llarga																
	5420.**	0,5-1 (20-18)	1,8-2,5	6,3x0,8	43346	•	•		•	•		•	•	0,4	5000	
	5422.**	1-2,5 (18-14)	3-4,3			•	•		•		•		•			4000
Bandera curta. Engast 'Rolling'																
	5424.**	0,5-1,5 (20-16)	1,9-3,3	6,3x0,8	43346	•	•	•	•	•		•		0,4	3000	
	5426.**	1-2,5 (18-14)	2,7-3,8			•	•		•	•		•			•	2000
Bandera curta. Engast en 'B'																
	5427.**	0,5-0,75 (20-18)	1,9-3,3	6,3x0,8	Esp	•	•		•	•		•		0,4	3500	
	5429.**	0,5-1,5 (20-16)				•	•		•	•		•				•
	5430.**	1-2,5 (18-14)				2,7-3,8	•	•		•	•		•			•

Banderes

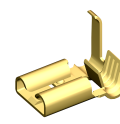
Protector Bandera

Figura	Referència	Num. Vies	Per terminal	PA66V2	PA66V2	PA66V0	PA66V0	PA66NF	PA66NF	NO FLAME	Stanyl	PA66 GWT750°C	PAV0NF	PAV0NF	
				Natural	Negre	Natural	Negre	Natural	Negre	Vermell	Natural	Natural	Natural	Natural	Negre
	26331**	1	5420.00-54	•		•		•			•		•		
	26332**		5424.00-54	•		•	•	•					•		
	26432**		5424-5426-	•		•				•					
	26330**	1	5420.00-54	•	•	•	•	•	•		•		•	•	
Tipus llibre															

Banderes per a connector

Terminals Standard

Figura	Referència	Sec. cable mm ² (AWG)	Ø Aïllant (mm)	Per mascle (mm)	Din							Espessor material (mm)	Quantitat bobina	
						00 Llautó	02 Llautó Sn	24 Acer Ni	30 Bronze	31 Bronze Pre-Sn	32 Bronze Sn			
Bandera curta. Engast 'Rolling'														
	5327.**	0,5-0,75 (20-18)	1,9-3,3	6,3x0,8	Esp	•	•	•	•		•	0,4	3500	
	5324.**	0,5-1,5 (20-16)				•	•		•	3000				
	5326.**	1-2,5 (18-14)	2,7-3,8			•	•	•	•	2000				
	Bandera curta. Engast en 'B'													
	5329.**	0,5-1,5 (20-16)	1,9-3,3	6,3x0,8	Esp	•	•	•	•	•		0,4	3000	
	5330.**	1-2,5 (18-14)	2,7-3,8			•	•	•	•	2000				



Mixt femella mascle

Terminals Standard

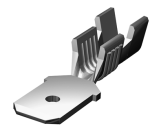
Figura	Referència	Sec. cable mm ² (AWG)	Ø Aïllant (mm)	Per mascle (mm)					Espessor material (mm)	Quantitat bobina
					00 Llautó	02 Llautó Sn	30 Bronze	32 Bronze Sn		
	5220.**	0,5-1 (20-18)	1,8-2,5	6,3x0,8	•	•	•	•	0,4	1500
	5220T.**				•	•	•	•		
	5222.**	0,75-1,5 (18-16)	2,4-3,3		•	•	•	•		
	5222T.**				•	•	•	•		



Mascles

Mascles

Figura	Referència	Sec. cable mm ² (AWG)	Ø Aïllant (mm)	Espessor llengüeta (mm)	Din							Espessor material (mm)	Quantitat bobina
						00 Llautó	01 Llautó Pre-Sn	02 Llautó Sn	03 Llautó Ag	04 Llautó Ni	30 Bronze		
	Mascle curt											0,8	7000
	6420.**	0,75-1,5 (18-16)	2,4-3,3	0,8	Esp	•							



Mascles

Mascles

Figura	Referència	Sec. cable mm ² (AWG)	Ø Aïllant (mm)	Espessor llengüeta (mm)	Din	Llautó							Espessor material (mm)	Quantitat bobina
						00	01	02	03	04	30	31		
													Mascle curt 0.4+0.4 mm	
	6428.**	0,2-0,5 (24-20)	1,4-2,1	0,8	46248	•	•	•				0,39	8000	
	6429.**	0,5-1 (20-18)	1,8-2,5			•	•	•					7500	
	6422.**	1-2,5 (18-14)	3-4,3			•	•	•	•	•	•		7000	
													Mascle especial	
	6433.**	1-2,5 (18-14)	3-4,3	0,4	Esp	•	•					0,4	5000	



Mascles

Protectors Mascles

Figura	Referència	Num. Vies	Cotes dimensions	Per terminal	Poiètil·le Natural 00	PA66V2 Natural 10
	26300**	1	7,8-12-22	6422.00	<input checked="" type="checkbox"/>	<input type="checkbox"/>
	26301**	1	7,8-12-22	6422.00	<input type="checkbox"/>	<input checked="" type="checkbox"/>

Entrada posterior

Mascles per a connector

Terminals Standard

Figura	Referència	Sec. cable mm ² (AWG)	Ø Aïllant (mm)	Espessor llengüeta (mm)	Din							Espessor material (mm)	Quantitat bobina
						00 Llautó	01 Llautó Pre-Sn	02 Llautó Sn	03 Llautó Ag	30 Bronze	31 Bronze Pre-Sn		
	Amb forat												
	6425.**	0,2-0,6 (24-20)	1,4-2,1	6,3x0,8	46343	•	•	•		•	•	0,4	6000
	6427.**	0,5-1 (20-18)	1,5-2,1			•	•		•	•			
	6426.**		1,8-2,5			•	•	•	•	•	5000		
	6434.**	1-2,5 (18-14)	3-4,3			•	•	•	•	•			
6440.**	2,5-6 (14-10)	3,8-5,1	•			•		•	•	3500			
	Sense forat												
	6423.**	0,2-0,6 (24-20)	1,4-2,1	6,3x0,8	46343	•	•	•		•	•	0,4	6000
	6421.**	0,5-1 (20-18)	1,5-2,1			•	•		•	•			
	6424.**		1,8-2,5			•	•		•	•	5000		
	6432.**	1-2,5 (18-14)	3-4,3			•	•	•	•	•			
6438.**	2,5-6 (14-10)	3,8-5,1	•			•		•	•	3500			
	Mascle especial 6.3x0.4 mm												
	6430.**	1-2,5 (18-14)	3-4,3	6,3x0,4	Esp	•	•					0,4	5000



Mascles per a connector

Connectors Mascles

Figura	Referència	Num. Vies	Cotes dimensions	Per terminal	PA66V2 Natural	PA66V2 Negre	ABS Gris	PA66V0 Natural	PA66NF Natural	NO FLAME Natural	PANF Natural	Stanyl Natural	PAVONF Natural
	Connector 1 via 26341**	1	9,3-12-32	6426.00	•			•	•				
	2 vies Femella Connector 2 vies 26342**	2	13-15-32	6426.00	•			•	•				•
	Connector 2 vies en T 26377**	2	20-12,5-32	6426.00	•	•							
	Connector 2 vies polaritzat 26373**	2	13,1-15,2-32	6426.00	•								
	Connector 2 vies amb fixacio 26376**	2	13-15-30	6426.00	•								

Mascles per a connector

Connectors Mascles

Figura	Referència	Num. Vies	Cotes dimensions	Per terminal	PA66V2 Natural	PA66V2 Negre	ABS Gris	PA66V0 Natural	PA66NF Natural	NO FLAME Natural	PANF Natural	Stanyl Natural	PAVONF Natural
	Connector 3 vies 26343**	3	20-15,2-32	6426.00	•			•			•	•	•
	Connector 4 vies 26344**	4	16,7-26,5-32	6426.00	•								
	Connector 6 vies 26346**	6	18-31,5-32	6426.00	•					•			
	6 vies 3x2 Mascle 26396**	6 (3x2)	15,5-30,3-34,	6426.00			•						
	Connector 8 vies 26348**	8	18-41-32,5	6426.00	•								

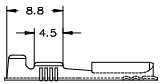
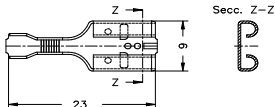
Mascles per a connector

Connectors Mascles

Figura	Referència	Num. Vies	Cotes dimensions	Per terminal	PA66V2	PA66V2	ABS	PA66V0	PA66NF	NO FLAME	PANF	Stanyl	PAVONF
					Natural	Negre	Gris	Natural	Natural	Natural	Natural	Natural	Natural
	Connector 11 vies				10	15	28	30	40	40	40	50	60
	26379**	11	29-32,5-31	6426.00	•								
	Secondary Lock												
	26345**	4				•			•	•			
	Connector 8 vies amb fixació				10	15	28	30	40	40	40	50	60
	26383**	8	18-41-32,5	6426.00	•								
	Connector 6 vies amb fixació				10	15	28	30	40	40	40	50	60
	26382**	6	18-31,5-32	6426.00	•								

Femelles

Terminals Standard

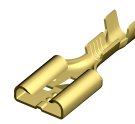
Figura	Referència	Sec. cable mm ² (AWG)	Ø Aïllant (mm)	Per mascle (mm)					Espessor material (mm)	Quantitat bobina
					L'laütó 00	L'laütó Sn 02	Bronze 30	Bronze Sn 32		
 	4460.**	0,5-1 (20-18)	1,8-3,3	7,7x0,8	•	•	•	•	0,4	5500



Femelles per a connector

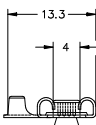
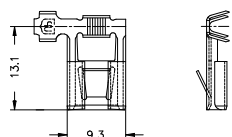
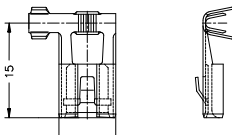
Terminals Standard

Figura	Referència	Sec. cable mm ² (AWG)	Ø Aïllant (mm)	Per mascle (mm)					Espessor material (mm)	Quantitat bobina
					L'laütó 00	L'laütó Sn 02	Bronze 30	Bronze Sn 32		
	4360.**	0,5-1 (20-18)	1,8-3,3	7,7x0,8	•	•	•	•	0,4	5000



Banderes per a connector

Terminals Standard

Figura	Referència	Sec. cable mm ² (AWG)	Ø Aïllant (mm)	Per mascle (mm)	Din							Espessor material (mm)	Quantitat bobina
						00 L'auto	02 L'auto Sn	10 L'auto 85/15	12 L'auto 85/15 Sn	30 Bronze	32 Bronze Sn		
	5360.**	0,75-1,5 (18-16)	1,7-2,4	7,9x0,75	Esp			•	•	•	•	0,45	3000
	5362.**	1-2,5 (18-14)	3-4,3			•	•	•	•				
	Per a connector 2805310/2805510												
	5366.**	0,5-1 (20-18)	1,6-2,3	7,9x0,75	Esp	•	•			•	•	0,4	3500
5364.**	1-2,5 (18-14)	3-4,3	•			•			•	•			
													



Banderes per a connector

Connectors bandera

Figura	Referència	PA66V2	Natural	PA66V2	Negre
	10			15	
	28053**	<input type="checkbox"/>	<input type="checkbox"/>	<input type="checkbox"/>	<input type="checkbox"/>
	Secondary Lock 28055**	<input type="checkbox"/>	<input type="checkbox"/>	<input type="checkbox"/>	<input type="checkbox"/>

Femelles

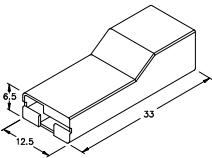
Terminals Standard

Figura	Referència	Sec. cable mm ² (AWG)	Ø Aïllant (mm)	Per mascle (mm)	Din					Espessor material (mm)	Quantitat bobina	
						Llautó 00	Llautó Sn 02	Bronze 30	Bronze Sn 32			
 	L=27. Secció de cable 1-2.5 mm ²											
	4480.**	1-2,5 (18-14)	2,1-3,1	9,5x1,2	Esp	•	•	•	•	0,5	3000	
 	L=25. Secció de cable de 2.5-6 mm ²											
	4478.**	2,5-6 (14-10)	3,8-5	9,5x1,2	46247	•	•	•	•	0,5	3000	
 	L=27. Secció de cable grans											
	4482.**	4-6 (12-10)	3,8-5,1	9,5x1,2	Esp	•	•	•	•	0,5	2500	
4484.**	6-10 (10-8)	4,6-6,6	•			•	•	•	2000			



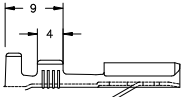
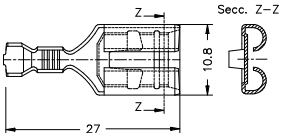
Femelles

Protectors Femelles

Figura	Referència	PA66V2 Natural
	29510**	<input checked="" type="checkbox"/>

Femelles per a connector

Terminals Standard

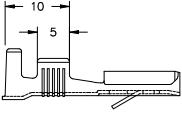
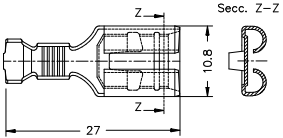
Figura	Referència	Sec. cable mm ² (AWG)	Ø Aïllant (mm)	Per mascle (mm)	Din					Espessor material (mm)	Quantitat bobina
						00 Llautó	02 Llautó Sn	30 Bronze	32 Bronze Sn		
 	4380.**	1-2,5 (18-14)	2,1-3,1	9,5x1,2	Esp	<input checked="" type="checkbox"/>	<input checked="" type="checkbox"/>	<input checked="" type="checkbox"/>	<input checked="" type="checkbox"/>	0,5	3000

L=27. Secció de cable 1-2.5 mm2



Femelles per a connector

Terminals Standard

Figura	Referència	Sec. cable mm ² (AWG)	Ø Aïllant (mm)	Per mascle (mm)	Din					Espessor material (mm)	Quantitat bobina
						00 Llautó	02 Llautó Sn	30 Bronze	32 Bronze Sn		
	L=27. Secció de cable grans										
	4382.**	4-6 (12-10)	3,8-5,1	9,5x1,2	Esp	•	•	•	•	0,5	2500
4384.**	6-10 (10-8)	4,6-6,6	•			•	•	•	2000		
											



Mascles

Mascles 2.8 mm

Figura	Referència	Ø (mm)	Din	Llautó		Espessor material (mm)
				00	02	
	Mascle 2.8 0°					
	19901.**	2,2	46342	•	•	0,5
	19905.**			•	•	0,8
	19903.**	3,2		•	•	0,5
19907.**	•			•	0,8	
	Mascle 2.8 mm 45°					
	19909.**	2,2	46342	•	•	0,5
	19913.**			•	•	0,8
	19911.**	3,2		•	•	0,5
19915.**	•			•	0,8	
	Mascle 90° 2.8 mm					
	19917.**	2,2	46342	•	•	0,5
	19921.**			•	•	0,8
	19919.**	3,2		•	•	0,5
19923.**	•			•	0,8	
	Mascle bandera PCB 2.8 mm angular					
	19956.**			•	•	0,5
	19957.**			•	•	0,8
	Mascle PCB bandera 2.8 mm					
	19958.**			•	•	0,5
	19959.**			•	•	0,8

Mascles

Mascles 2.8 mm

Figura	Referència	Ø (mm)	Din	Llautó		Espessor material (mm)
				00	02	
	Mascle 2.8 mm Pin llarg 1.4 mm diàm.			•	•	0,5
	19960.**			•	•	0,8
	Mascle 2.8 mm PCB. Pin curt per forat 1 mm			•	•	0,5
	19962.**			•	•	0,8
	Mascle 2.8 mm PCB. Pin curt per forat 1 mm			•	•	0,5
	19963.**			•	•	0,8

Mascles

Mascles 4.8 mm

Figura	Referència	Ø (mm)	Din	Llautó		Espessor material (mm)
				00	02	
	Masclle 4.8 mm 0º					
	19925.**	3,2	46342	•	•	0,5
	19929.**			•	•	0,8
	19927.**	4,2		•	•	0,5
19931.**	•			•	0,8	
	Masclle 4.8 mm 45º					
	19933.**	3,2	46342	•	•	0,5
	19937.**			•	•	0,8
	19935.**	4,2		•	•	0,5
19939.**	•			•	0,8	
	Masclle 4.8 mm 90º					
	19941.**	3,2	46342	•	•	0,5
	19945.**			•	•	0,8
	19943.**	4,2		•	•	0,5
19947.**	•			•	0,8	
	Masclle 4.8 mm PCB					
	19954.**			•	•	0,5
	19955.**			•	•	0,8
	Masclle 4.8 mm PCB cadena					
	9814.**	1,40		•	•	0,5
	9815.**			•	•	0,8
	9812.**	1,75		•	•	0,5
9813.**	•			•	0,8	

Mascles

Mascles 6.3 mm

Figura	Referència	Ø (mm)	Din	Material				Espessor material (mm)
				Llautó 00	Llautó Pre-Sn 01	Llautó Sn 02	Acer Ni 24	
	Macho 6.3 mm 0°							
	1990.**	3,2	46342	•		•		0,8
	1992.**	4,2		•		•		
	1994.**	5,2		•		•		
	Mascle 6.3 mm 45°							
	19906.**	3,2	46342	•		•		0,8
	19908.**	4,2		•		•		
	19910.**	5,2		•		•		
	Mascle 6.3 mm 90°							
	19912.**	3,2	46342	•		•		0,8
	19914.**	4,2		•		•		
	19916.**	5,2		•		•		
	Mascle 6.3 mm especial							
	19918.**	3,2	Esp	•		•		0,8
	19920.**	4,2		•		•		
	19922.**	5,2		•		•		
	Mascle 6.3 mm 45° Pala 9.2 mm							
	19924.**	3,2	Esp	•		•		0,8
	19926.**	4,2		•		•		
	19928.**	5,2		•		•		

Mascles

Mascles 6.3 mm

Figura	Referència	Ø (mm)	Din	Material				Espessor material (mm)
				00 Llautó	01 Llautó Pre-Sn	02 Llautó Sn	24 Acer Ni	
Mascler 6.3 mm 90°. Pala 9.2 mm								
	19930.**	3,2	Esp			•		0,8
	19932.**	4,2		•		•		
	19934.**	5,2		•		•		
Mascler 6.3 mm 0° amb forat hexagonal								
	19936.**	4,1	Esp	•		•		0,8
Mascler 6.3 mm 0° amb forat especial								
	19938.**	3,2	Esp	•		•		0,8
	19940.**	4,2		•		•	•	
Mascler 6.3 mm PCB								
	19971.**	1,65		•		•		0,8

Mascles

Mascles 6.3 mm

Figura	Referència	Ø (mm)	Din					Espessor material (mm)
				Llautó 00	Llautó Pre-Sn 01	Llautó Sn 02	Acer Ni 24	
	Mascle 6.3 mm 90º amb forat especial							
	19946.**	3,2	Esp	•		•		0,8
19948.**	4,2	•			•			
	Mascle 6.3 mm PCB Bandera							
	19965.**		Esp		•	•		0,8
	Mascle 6.3 mm 45º amb forat especial							
	19942.**	3,2	Esp	•		•		0,8
19944.**	4,2	•			•			
	Mascle 6.3 mm PCB cadena							
	9820.**	1,65		•		•		0,8
	Mascle 6.3 mm(2.8x2) PCB cadena partit							
	9822.**	1,3		•		•		0,5
9823.**			•		•		0,8	