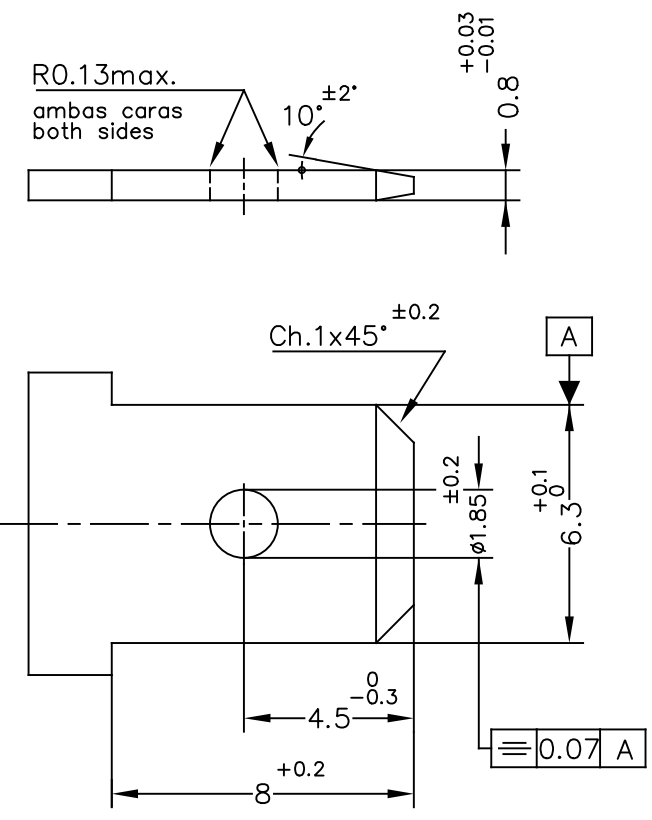


seccion A-A'

MACHO DE CONEXIÓN SUGERIDO/SUGGESTED MALE
 -Material CuZn o Fe-Pre Ni
 -Sin rebabas en el agujero/No burrs at hole
 -Planitud dentro de 0.03mm en toda su longitud/
 Flatness within 0.03mm over the whole length
 -Agujero simétrico sobre el eje del macho/ Hole
 be symetrical about tab acc. drawing specification



5730S01	Pre-Sn	CuZn30*	0.5±1.0 mm ²	1.5±2.5 mm.	6.3x0.8	03	Mod. cota H (OR)	26/07/21
5730S00	Natural					02	Mod. cota H y nota palanca	28/08/19
Referencias	Acabados	Material	Sección Conductor	Ø Aislante	Para Macho	01	Tol.cota (H)/Mat.	30/05/16
						00	1ª Edición	14/12/15
						Rev.	Modificación	Fecha
ESCUBEDO Especialitats Elèctriques Escubedo S.A.						Terminal Bandera Hembra Serie 6.3 TP-TPSEK3-Seguridad/Conector		
DIBUJADO	FAT	12/06/15				FORMATO		A3h
CONTROL	JCS	12/06/15	NORMAS MATERIALES EN 1654*	NORMAS DIMENSIONALES Especiales	TOLERANCIAS GENERALES ±0.2 ±2°	NOMBRE		PT5730S "c"
ESCALA	5/1					REF.		5730Sxx