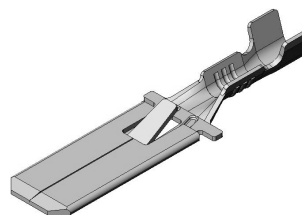


Product Overview / Características Principales

6423.30

Description / Descripción: Tab 6.3x0.8 for connector Macho 6.3x0.8 para conector
For / Para: 6.3 Series receptacles / Hembras de la serie 6.3
Wire size range / Rango de sección de cable: 0.2 – 0.6 mm <sup>2</sup>
Max insulator diameter / Diámetro máximo aislante: 2.5 mm
Wire stripping / Longitud de pelada: 5.4 ± 0.5 mm
Application Tool / Util de engaste: <b>MN6423</b>
Material / Material: Natural Bronze / Bronce Natural



Test values / Resultados de ensayos

Insertion and withdrawal force / Esfuerzo introducción-extracción				
	1° insertion/ 1° introducción	1° withdrawal/ 1° extracción	6° withdrawal/ 6° extracción	10° withdrawal/ 10° extracción
CEI760	-	-	-	-
ESCUBEDO	-	-	-	-
Typical values	-	-	-	-

Current carrying capacity with maximal suitable wire size ( IEC 760 ) Capacidad de paso de corriente con la sección de cable mayor ( CEI 760 )	8A	
Maximal temperature ( DIN 61210 ) Temperatura máxima ( DIN 61210 )	120°C	Typical value Valor típico
Maximal contact resistance with minimal suitable wire size ( IEC 760 ) Máxima resistencia de contacto con la sección de cable menor ( CEI 760 )	-	-



Crimp data / Datos de engastadura					
Wire size / Sección	Conductor		Insulator	Pull-out force / Fuerza de tracción	
	Altura	Anchura	Anchura	DIN 46249	typical
0.20 mm <sup>2</sup>	1.10	2.04	3.05	-	40 N
0.35 mm <sup>2</sup>	1.15	2.05	3.06	-	60 N
0.5 mm <sup>2</sup>	1.20	2.05	3.07	≥80 N	95 N
0.6 mm <sup>2</sup>	1.25	2.07	3.08	≥80 N	130 N

Values only valid for the application tool specified upwards / Valores válidos únicamente para el útil de engaste especificado arriba

Further information on request / Para más información consultar <a href="mailto:info@escubedo.com">info@escubedo.com</a>				
2	Crimp data Update	17/06/2011	David Martinez	Adam Calvet
1	Creation & Derating	24/03/2011	David Martinez	Joan Carles Sanchez
Nr/Nº	Modification/Modificación	Date/Fecha	Name/ Nombre	Approved / Aprobado