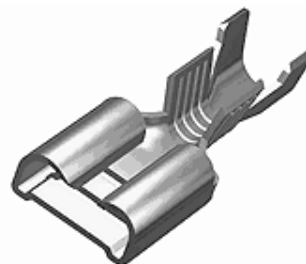


Product Overview / Características Principales

4540.24

Description / Descripción: Receptacle 6.3 Hembra 6.3
For / Para: 6.3 x 0.8 Tab / Macho 6.3 x 0.8
Wire size range / Rango de sección de cable: 0.5 – 1 mm <sup>2</sup>
Maximal insulator diameter / Diámetro máximo aislante: 2.5 mm
Wire stripping / Longitud de pelada: 5.1 ± 0.5 mm
Application Tool / Util de engaste: <b>MN4840</b>
Material / Material: Nickel-plated Steel / Acero Niquelado

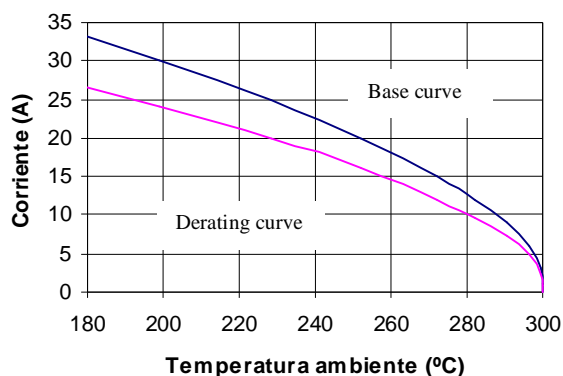


Test values / Resultados de ensayos

Insertion and withdrawal force / Esfuerzo introducción-extracción				
	1° insertion/ 1° introducción	1° withdrawal/ 1° extracción	6° withdrawal/ 6° extracción	10° withdrawal/ 10° extracción
CEI760	-	-	-	-
ESCUBEDO	60 N max	60 N max	-	18 N min
Typical values	36 N	33 N	-	25 N

Current carrying capacity with maximal suitable wire size ( IEC 760 ) Capacidad de paso de corriente con la sección de cable mayor ( CEI 760 )	12A	
Maximal temperature ( DIN 61210 ) Temperatura máxima ( DIN 61210 )	300°C	Typical value Valor típico
Maximal contact resistance with minimal suitable wire size ( IEC 760 ) Máxima resistencia de contacto con la sección de cable menor ( CEI 760 )	-	0.72mΩ

Pull-out force / Fuerza de tracción		
Wire size / Sección	DIN 46249	typical
0.5 mm <sup>2</sup>	80 N	111 N
0.75 mm <sup>2</sup>	120 N	181 N
1.0 mm <sup>2</sup>	160 N	239 N



Crimp data / Datos de engastadura				
Wire size / Sección	Conductor		Insulator / Aislante	
	Altura	Anchura	Altura	Anchura
0.5 mm <sup>2</sup>	1.29	2.35	3.04	3.48
0.75 mm <sup>2</sup>	1.36	2.35	3.06	3.48
1.0 mm <sup>2</sup>	1.46	2.36	3.16	3.49

Values only valid for the application tool specified upwards / Valores válidos únicamente para el útil de engaste especificado arriba

Further information on request / Para más información consultar <a href="mailto:info@escubedo.com">info@escubedo.com</a>				
3	Standard max. Temp. change	17/03/2011	David Martinez	Joan Carles Sanchez
2	Crimp data correction	23/02/2006	Marc Garangou	Luis Barea
1	Creation & Derating	03/012006	Marc Garangou	Luis Barea
Nr/Nº	Modification/Modificación	Date/Fecha	Name/ Nombre	Approved / Aprobado