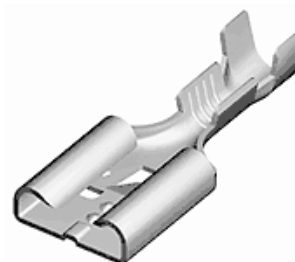


Product Overview / Características Principales

4460.02

Description / Descripción: Receptacle 7.7 Series Hembra de la serie 7.7
For / Para: 7.7 x 0.8 Tab / Macho 7.7 x 0.8
Wire size range / Rango de sección de cable: 0.5 – 1 mm ²
Maximal insulator diameter / Diámetro máximo aislante: 3.3 mm
Strip – length / Longitud de pelada: 5.6 ± 0.5 mm
Application Tool / Util de engaste: MN4360
Material / Material: Tin plated Brass / Latón Estañado

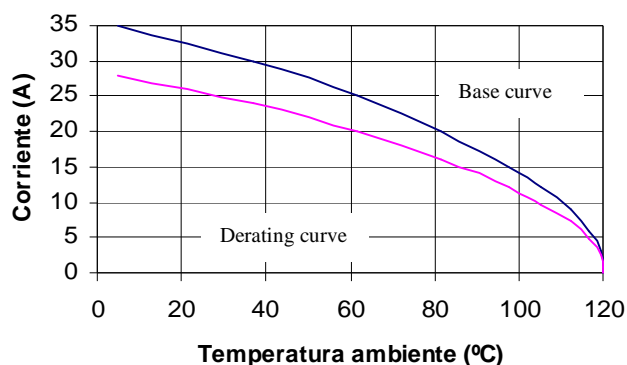


Test values / Resultados de ensayos

Insertion and withdrawal force / Esfuerzo introducción-extracción				
	1° insertion/ 1° introducción	1° withdrawal/ 1° extracción	6° withdrawal/ 6° extracción	10° withdrawal/ 10° extracción
CEI760	76 N max.	76 N max.	13 N min.	-
ESCUBEDO	35 N max.	35 N max.	-	15 N min.
Typical values	22 N	22 N	-	21 N

Current carrying capacity with maximal suitable wire size Capacidad de paso de corriente con la sección de cable mayor	12A	
Maximal temperature (DIN 61210) Temperatura máxima (DIN 61210)	120°C	Typical value Valor típico
Maximal contact resistance with minimal suitable wire size Máxima resistencia de contacto con la sección de cable menor	-	0.51mΩ

Pull-out force / Fuerza de tracción		
Wire size / Sección	DIN 46249	typical
0.5 mm ²	80 N	114 N
0.75 mm ²	120 N	184 N
1.0 mm ²	160 N	235 N



Crimp data / Datos de engastadura				
Wire size / Sección	Conductor		Insulator / Aislante	
	Altura	Anchura	Altura	Anchura
0.5 mm ²	1.54	2.37	3.22	3.15
0.75 mm ²	1.62	2.38	3.26	3.16
1.0 mm ²	1.67	2.38	3.30	3.18

Values only valid for the application tool specified upwards / Valores válidos únicamente para el útil de engaste especificado arriba

Further information on request / Para más información consultar info@escubedo.com				
Nr/Nº	Modification / Modificación	Date / Fecha	Name / Nombre	Approved / Aprobado
2	Standard max. Temp. change	21/03/2011	David Martinez	Joan Carles Sanchez
1	Creation & Derating	08/09/2006	Marc Garangou	Luis Barea

Disclaimer:

Data obtained from Escubedo Laboratory essays, using own methodology, cablings and equipment, done in laboratory conditions and following the indicated standards, errors and omissions excepted. This document has no contractual meaning and it is published only for informative purposes. It can be changed without prior notice. The end customer has the sole responsibility to check these characteristics in its environment and with its own components, manufacturing methods and equipment. See also the full range product overview if available. For further information please visit our web site or contact us.